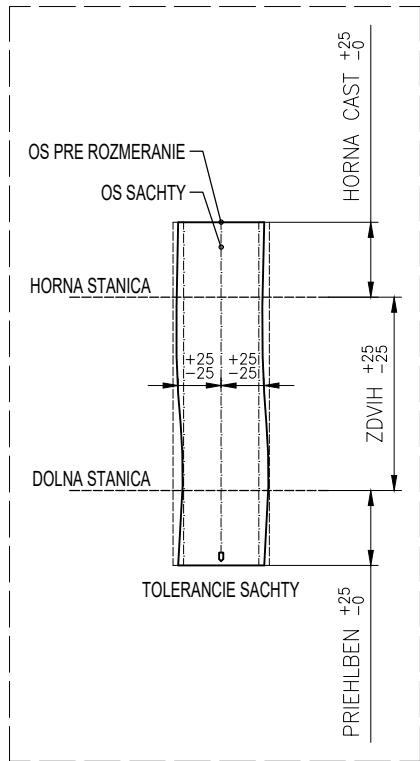
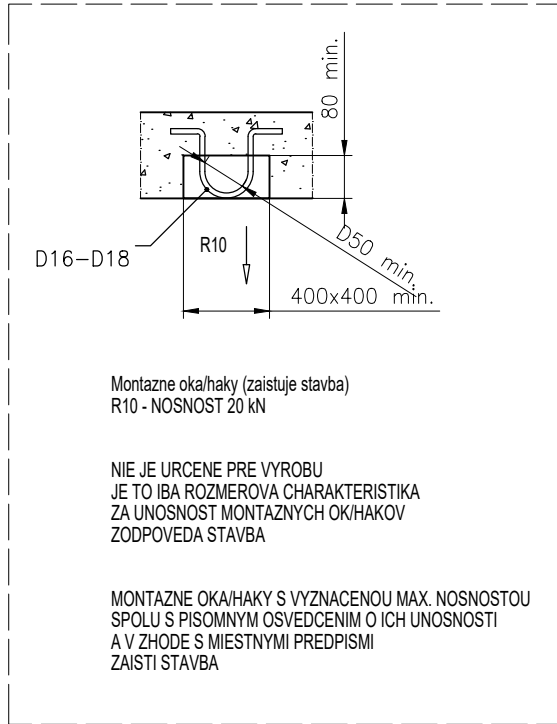
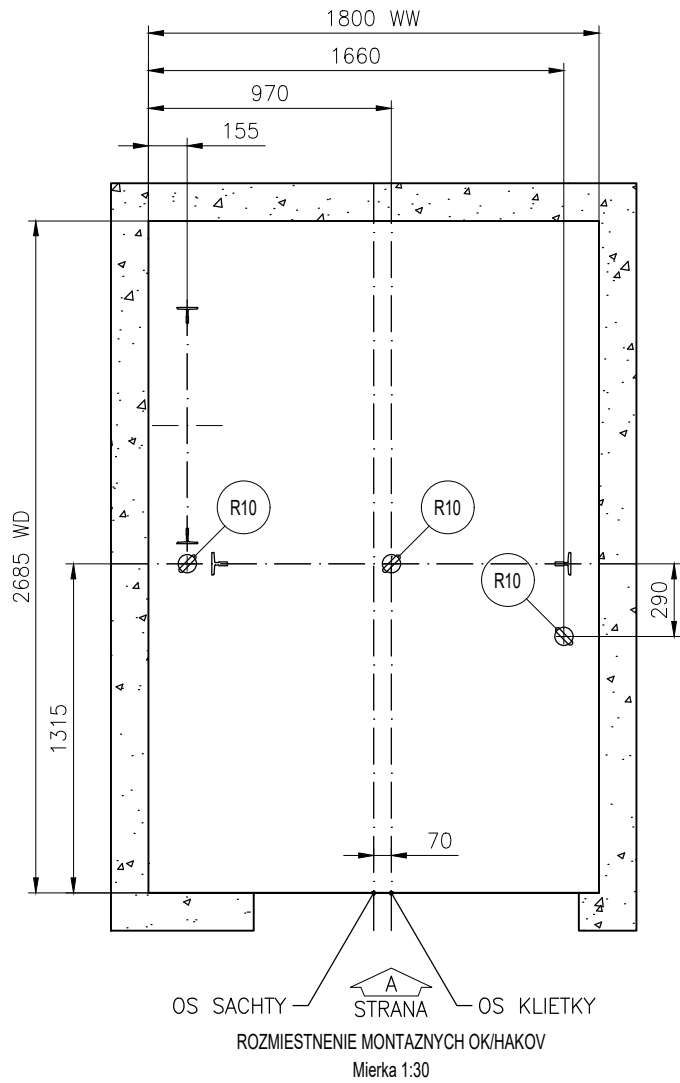
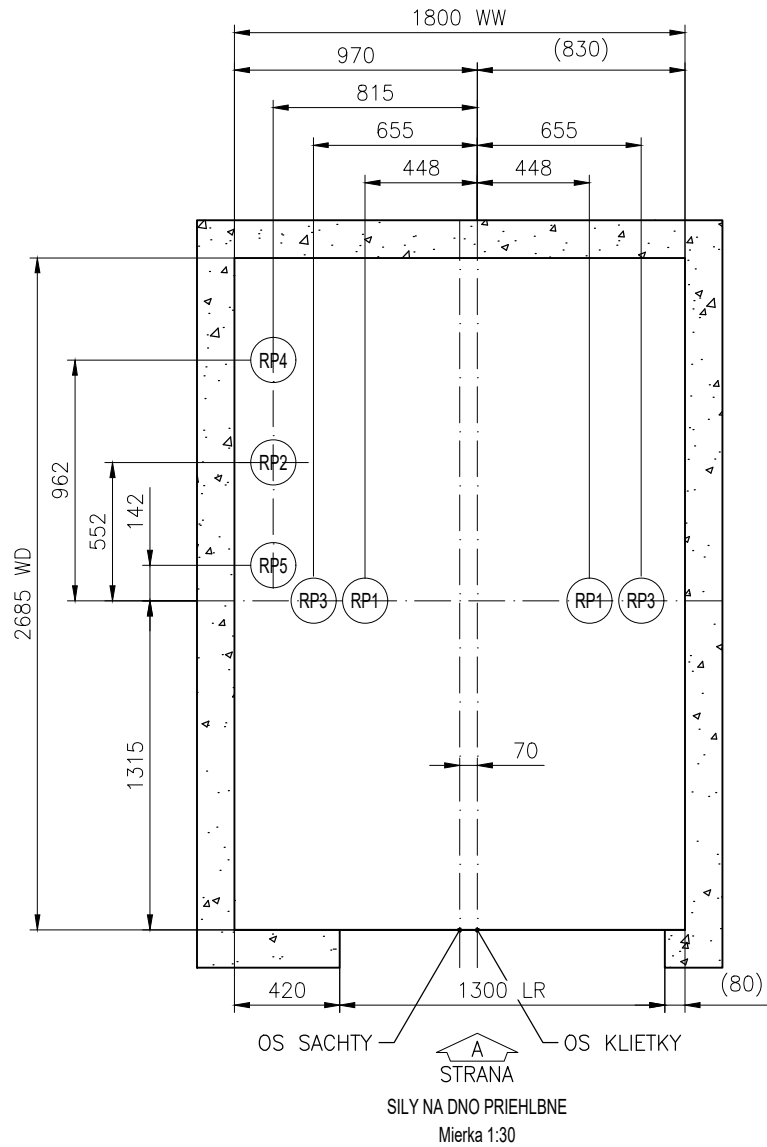

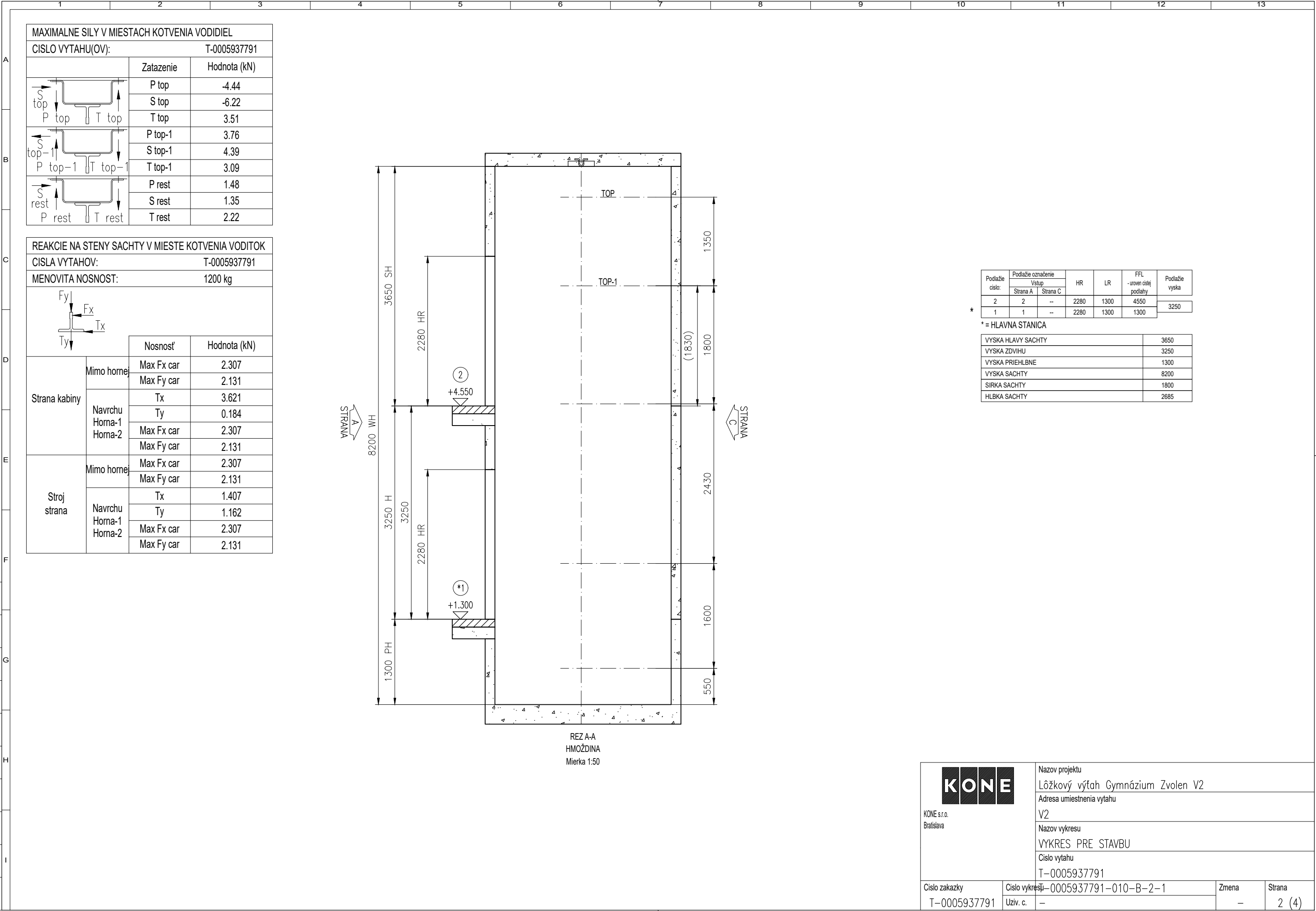


POKIAL JE OSTENIE VEDLA DVERI MENSIE AKO 5 mm, NIE JE NUTNE HO PRIPRAVOVAT.
DVERNY OTVOR MOZE BYT O TUTO HODNOTU VACSI A JEHO DOKRYTIE BUDE UROBENE
AZ PO MONTAZI DVERI PRI ZACISTOVANI DVERNEHO OTVORU - ZAISTI STAVBA.



MAXIMALNE REAKCIE NA DNO PRIEHLBNE				
CISLO VYTAHU(OV): 10150				
Zatazenie	Hodnota (kN)	Hodnota (kN)	Hodnota (kN)	Hodnota (kN)
RP1	67	-	-	-
RP2	114	-	-	-
RP3	82	-	-	-
RP4	35	-	-	-
RP5	35	-	-	-
RP6	-	-	-	-
Pozn.:				
Reakcie RP1...RP6 neposobia na dno priehlbne súčasne.				
HLAVNÁ TECHNICKÁ SPECIFIKÁCIA				
VYTAHU: 10150				
Bezpečnostný predpis	EN81-20			
Typ výtahu KONE	PW16/10-19			
Trieda výtahu	Osobný			
Nosnosť	1200 kg			
Počet osôb	16			
Rýchlosť	1 m/s			
Počet staníc/nastupisk	2/2			
Zdvih	3250 mm			
		Nazov projektu		
KONE s.r.o. Bratislava		Lôžkový výťah Gymnázium Zvolen V2		
		Adresa umiestnenia výtahu		
		V2		
		Nazov výkresu		
		VYKRES PRE STAVBU		
		Číslo výtahu		
		T-0005937791		
Číslo zakazky	Číslo výkresu	Zmena		Strana
T-0005937791	Uživ. c.	-		1 (4)

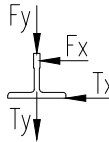


MAXIMALNE SILY V MIESTACH KOTVENIA VODIDIEL		
CISLO VYTAHU(OV):		T-0005937791
	Zatazenie	Hodnota (kN)
	P top	-4.44
	S top	-6.22
	T top	3.51
	P top-1	3.76
	S top-1	4.39
	T top-1	3.09
	P rest	1.48
	S rest	1.35
	T rest	2.22

REAKCIE NA STENY SACHTY V MIESTE KOTVENIA VODITOK

CISLA VYTAHOV: T-0005937791

MENOVITA NOSNOST: 1200 kg



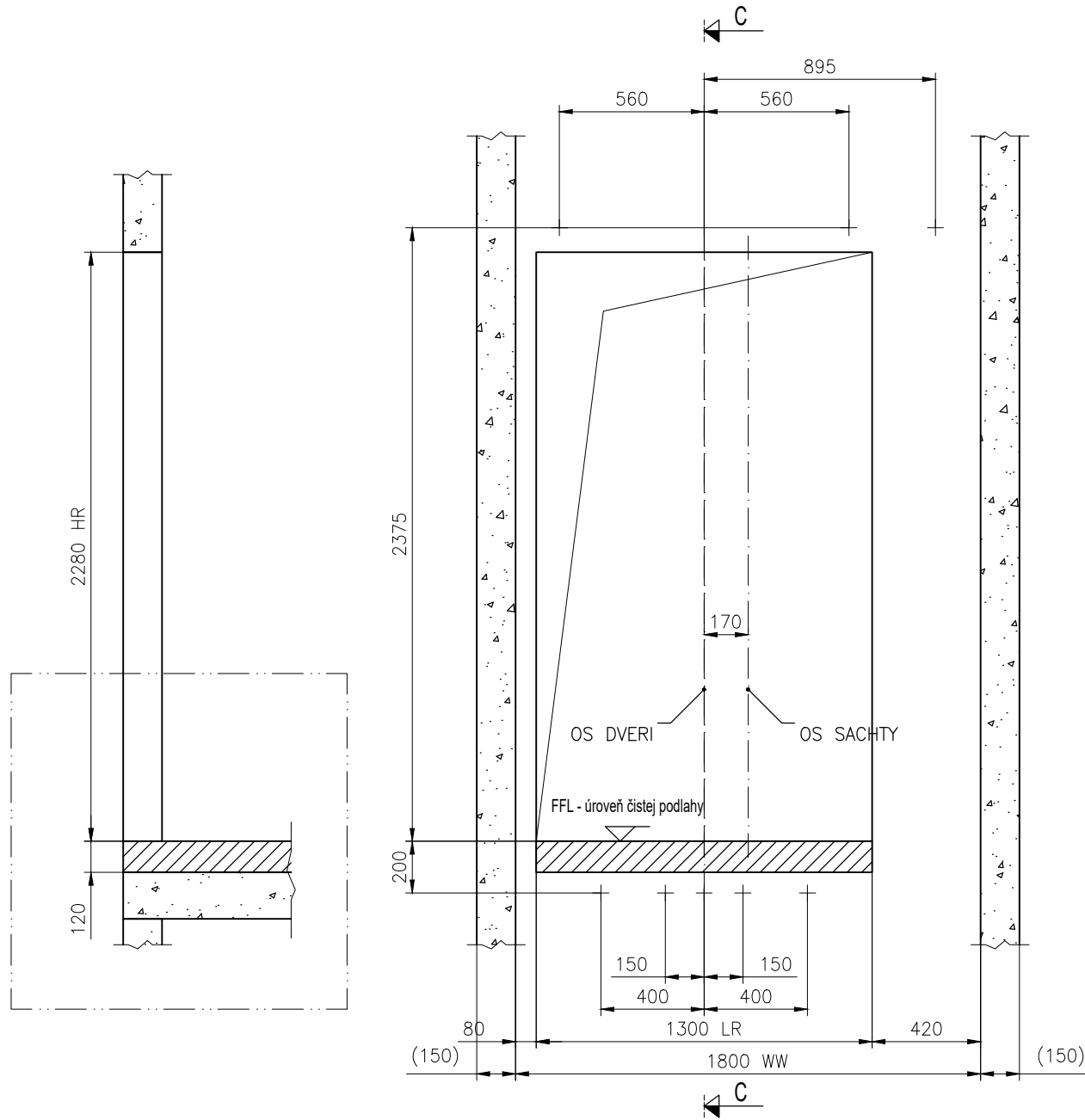
		Nosnosť	Hodnota (kN)
Strana kabiny	Mimo hornej	Max Fx car	2.307
		Max Fy car	2.131
	Navrchu Horna-1 Horna-2	Tx	3.621
		Ty	0.184
		Max Fx car	2.307
		Max Fy car	2.131
Stroj strana	Mimo hornej	Max Fx car	2.307
		Max Fy car	2.131
		Tx	1.407
	Navrchu Horna-1 Horna-2	Ty	1.162
		Max Fx car	2.307
		Max Fy car	2.131

Podlažie číslo:	Podlažie označenie		HR	LR	FFL - uroveň dleť podlahy	Podlažie výška
	Strana A	Strana C				
2	2	--	2280	1300	4550	3250
1	1	--	2280	1300	1300	

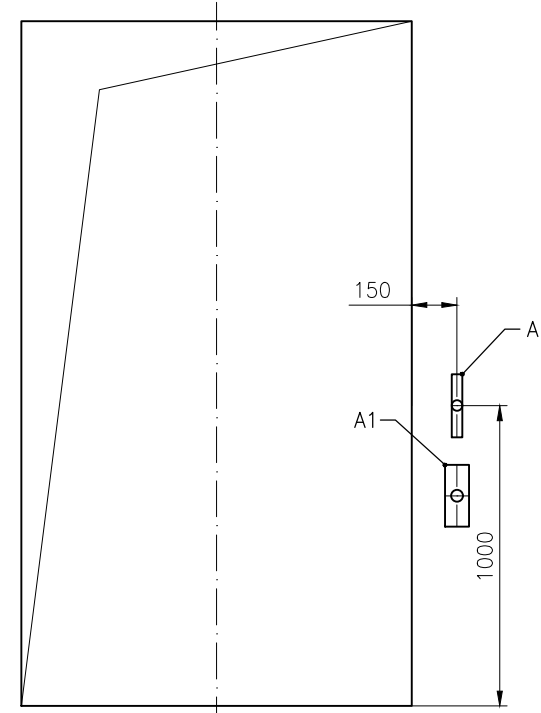
* = HLAVNA STANICA

VYSKA HLAVY SACHTY	3650
VYSKA ZDVIHU	3250
VYSKA PRIEHLBNE	1300
VYSKA SACHTY	8200
SIRKA SACHTY	1800
HLBKA SACHTY	2685

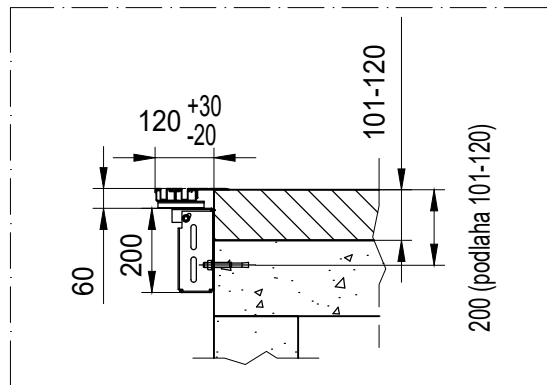
	Nazov projektu			
	Lôžkový výťah Gymnázium Zvolen V2			
	Adresa umiestnenia výtahu			
	V2			
	Nazov vykresu			
Cislo zakazky	VYKRES PRE STAVBU			
	Cislo výtahu			
T-0005937791		T-0005937791-010-B-2-1		Zmena
T-0005937791		Uziv. c.		Strana
		-		2 (4)



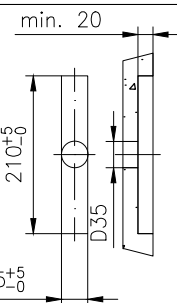
STAVEBNE OTVORY
POHLAD Z SACHTY
Podlažie: 1
Mierka 1:25



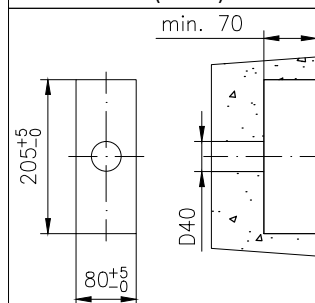
STAVEBNE OTVORY
POHLAD Z NASTUPISKA
Podlažie: 1




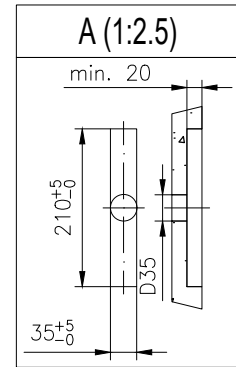
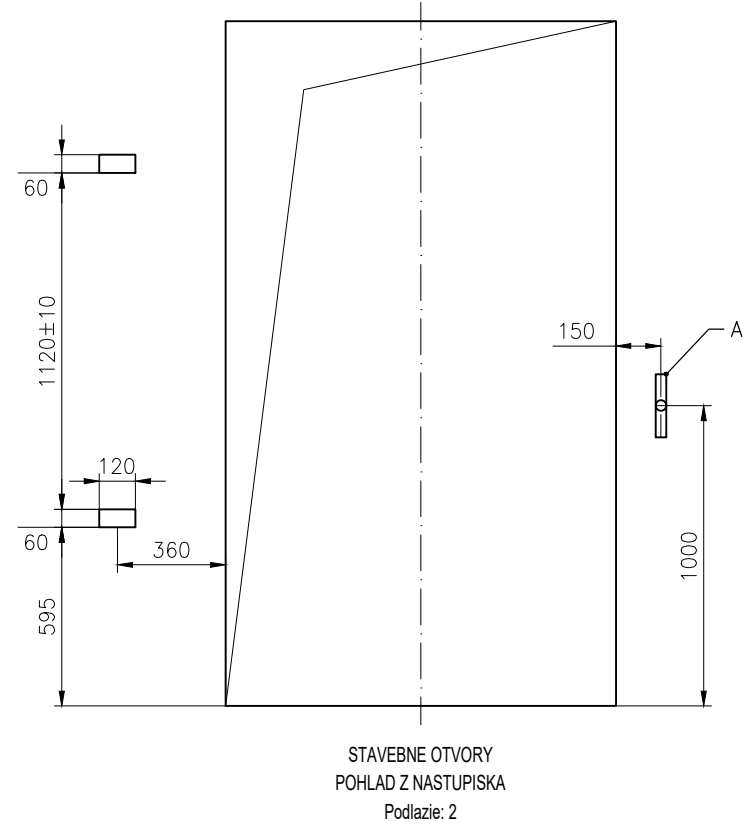
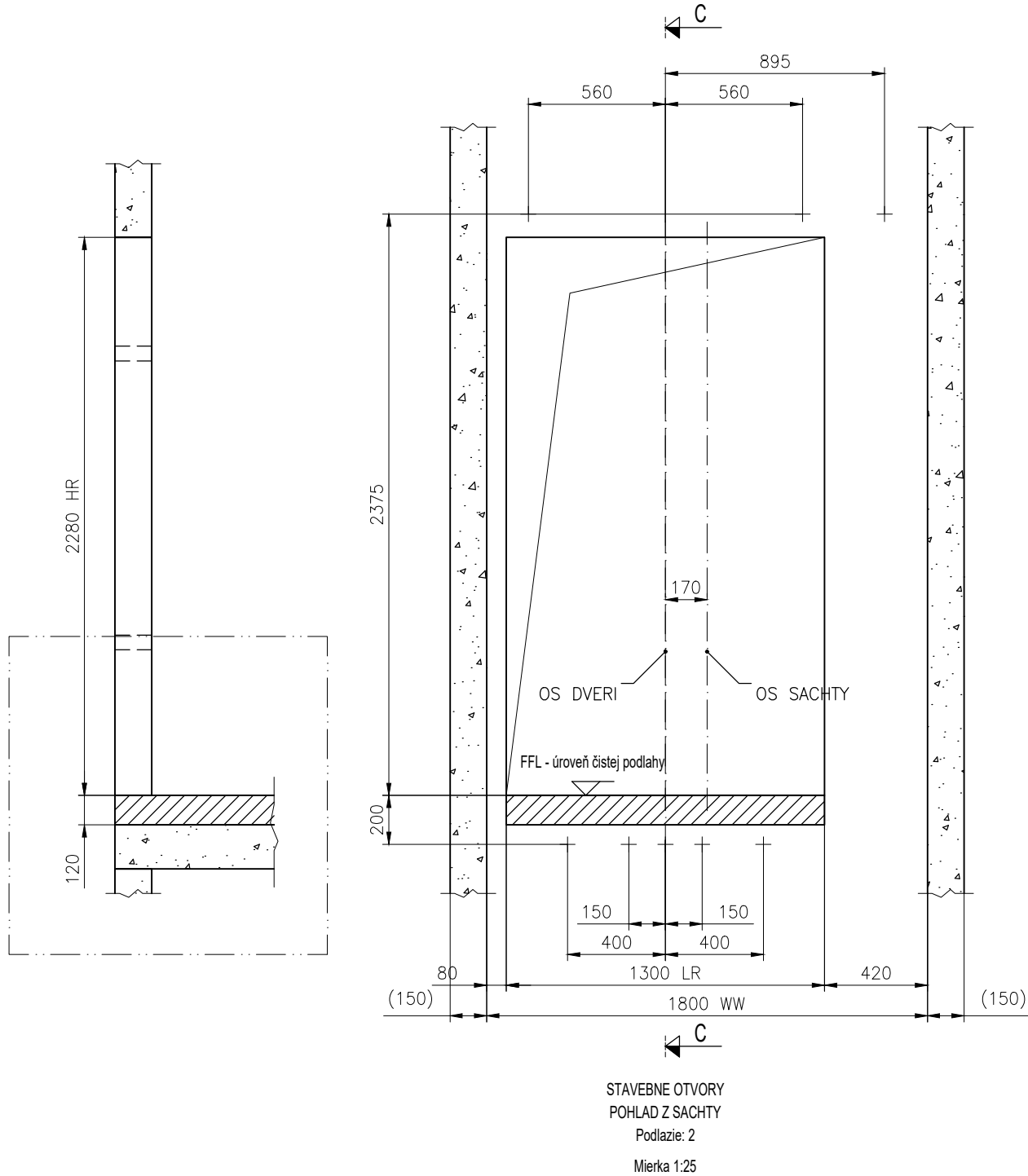
A (1:2.5)




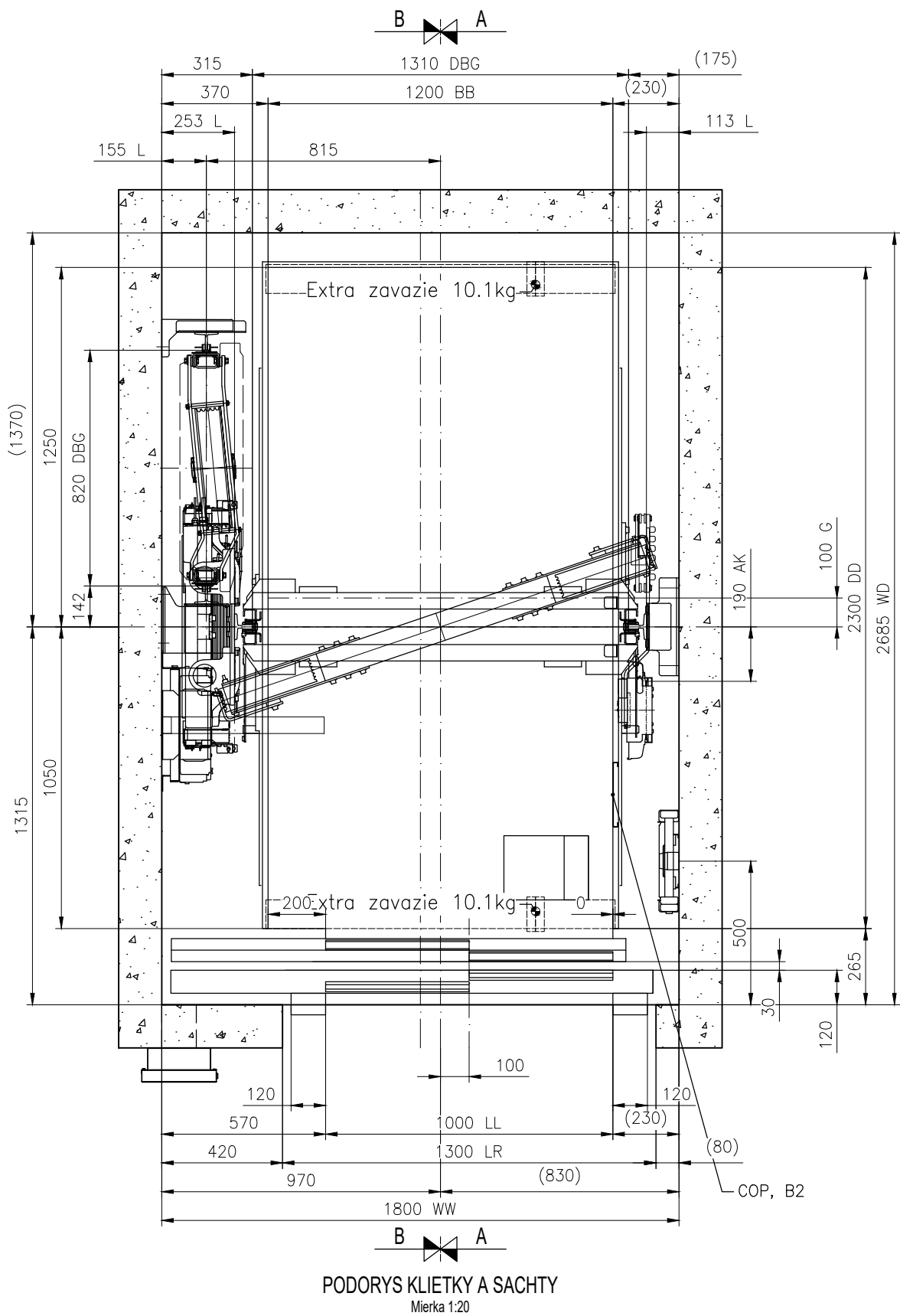
A1 (1:2.5)




 KONE s.r.o. Bratislava	Nazov projektu Lôžkový výťah Gymnázium Zvolen V2		
	Adresa umiestnenia vytahu V2		
	Nazov vykresu VYKRES PRE STAVBU		
	Cislo vytahu T-0005937791		
Cislo zakazky T-0005937791	Cislo vykresu Uziv. c.	T-0005937791-010-B-3-1	
		Zmena -	Strana 3 (4)

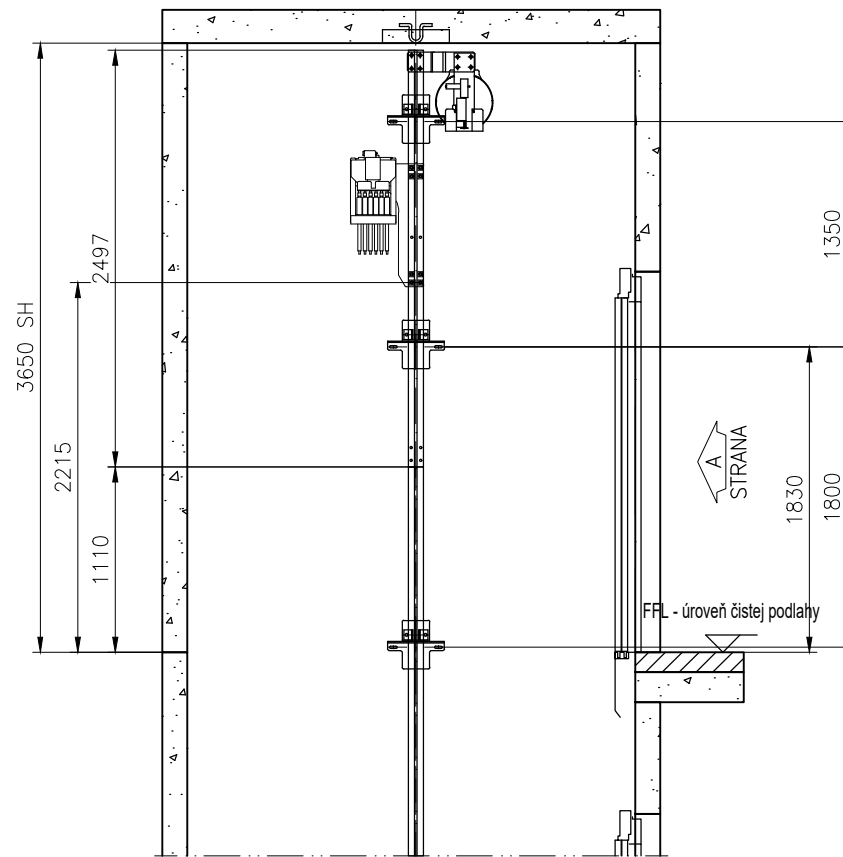


 KONE s.r.o. Bratislava	Nazov projektu Lôžkový výťah Gymnázium Zvolen V2		
	Adresa umiestnenia vytahu V2		
	Nazov vykresu VYKRES PRE STAVBU		
	Číslo vytahu T-0005937791		
Číslo zakazky T-0005937791	Číslo vykresu Uživ. c.	Uživ. c. -0005937791-010-B-3-2	Zmena -
			Strana 4 (4)

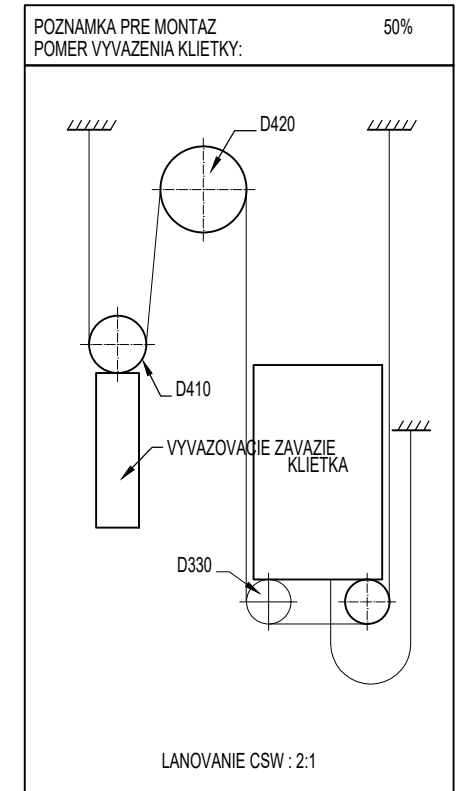
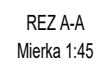



PODORYS KLIETKY A SACHTY
Mierka 1:20

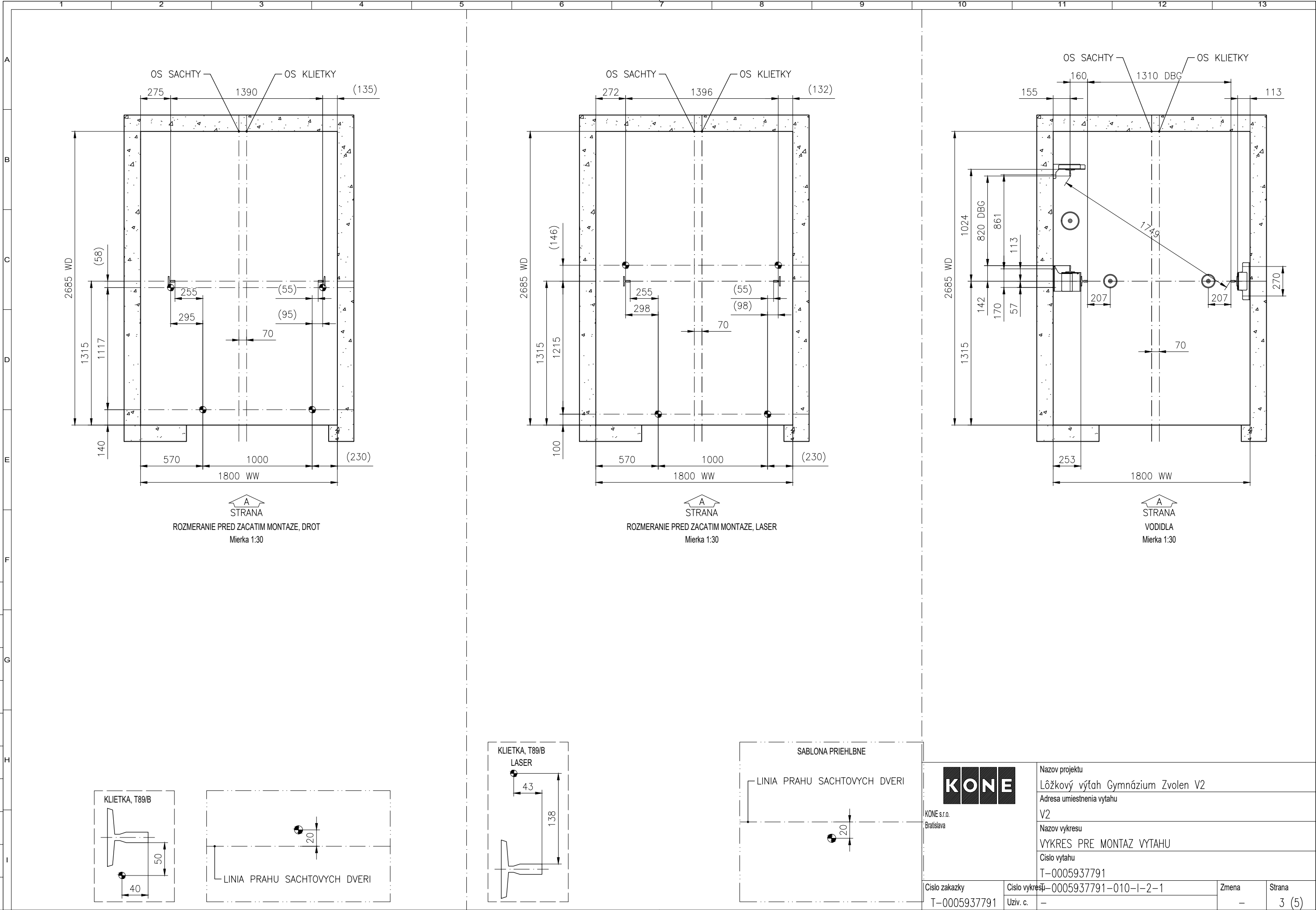
HLAVNA TECHNICKA SPECIFIKACIA				
VYTAHU:		10150		
Bezpečnostný predpis	EN81-20			
Typ výtahu KONE	PW16/10-19			
Trieda výtahu	Osobný			
Nosnosť	1200 kg			
Počet osôb	16			
Rychlosť	1 m/s			
Počet staníc/nastupísk	2/2			
Zdvih	3250 mm			
 KONE s.r.o. Bratislava	Nazov projektu			
	Lôžkový výtah Gymnázium Zvolen V2			
	Adresa umiestnenia výtahu			
	V2			
	Nazov výkresu			
	VYKRES PRE MONTAZ VYTAHU			
		Cislo výtahu		
		T-0005937791		
Cislo zakazky	Cislo výkresu		Zmena	Strana
T-0005937791	T-0005937791-010-I-1-1		-	1 (5)
Uziv. c.	-			

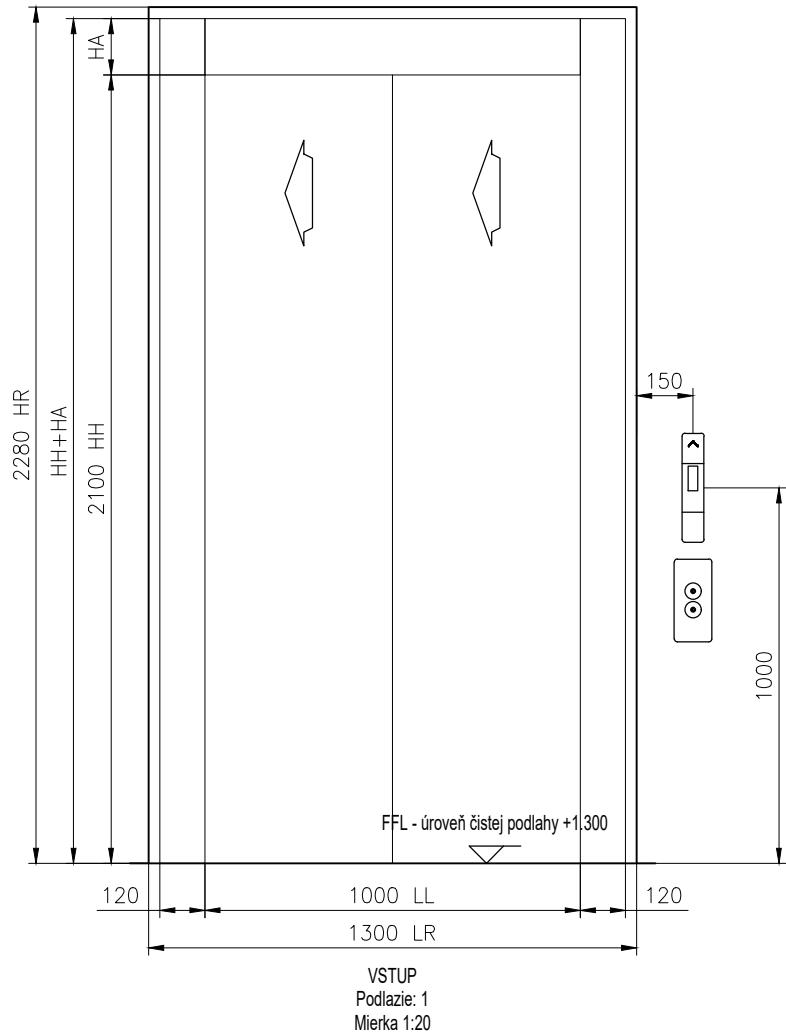


REZ B-B

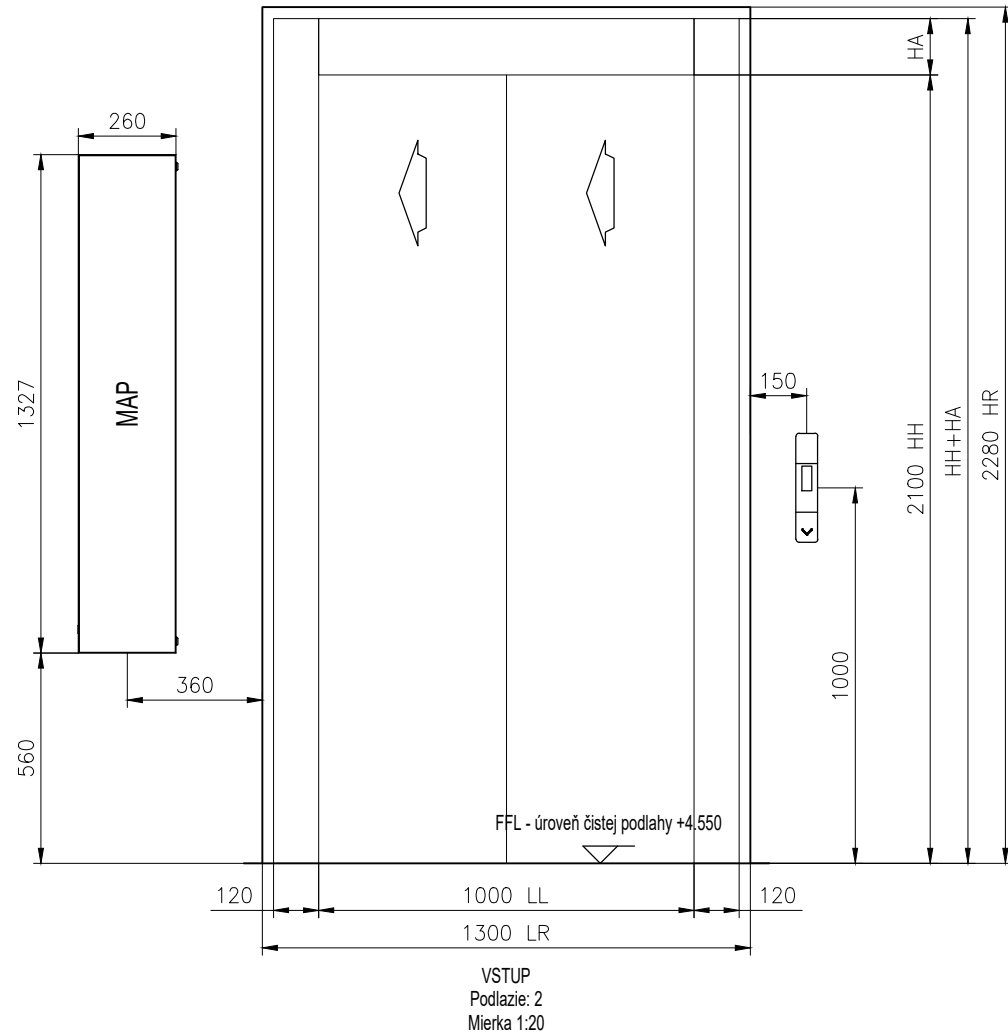


 KONE s.r.o. Bratislava		Nazov projektu	
		Lôžkový výťah Gymnázium Zvolen V2	
		Adresa umiestnenia výtahu	
		V2	
		Nazov vykresu	
		VÝKRES PRE MONTAZ VYTAHU	
		Číslo výtahu	
		T-0005937791	
Číslo zakazky	Číslo vykresu	Zmena	Strana
T-0005937791	T-0005937791-010-1-1-2	—	2 (5)
	Uživ. c.		
	—		






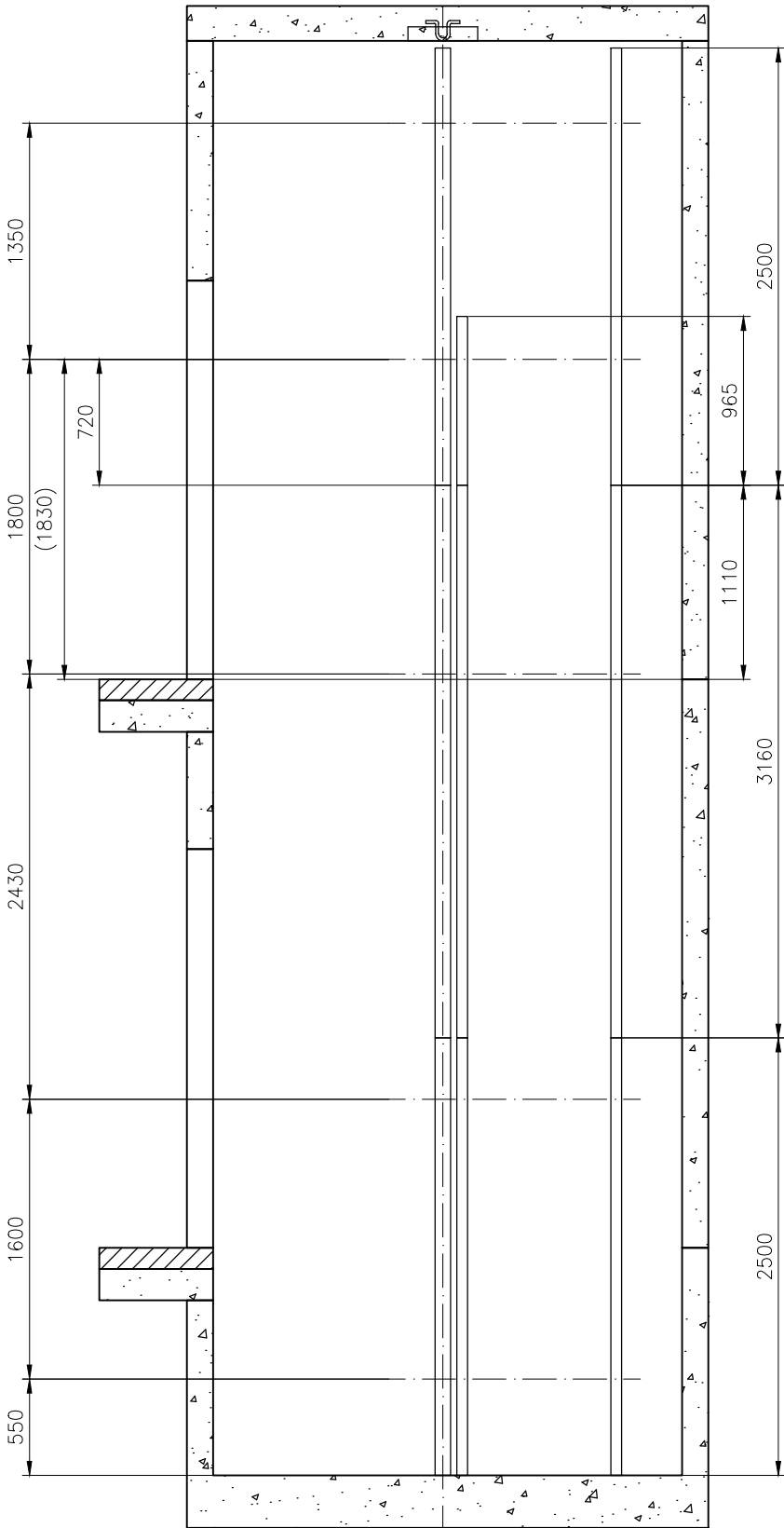
	HA	HH+HA	Poziarna odolnosť
Podlažie: 1, Strana A	150	2250	EI60
Podlažie: 2, Strana A	150	2250	EI60



NASTUPISKO	PRIVOLAVAC	SIGNALIZACIA
HORNE (Podlažie: Podlažie: 2, Strana A)		
HLAVNA STANICA (Podlažie: Podlažie: 1, Strana A)		

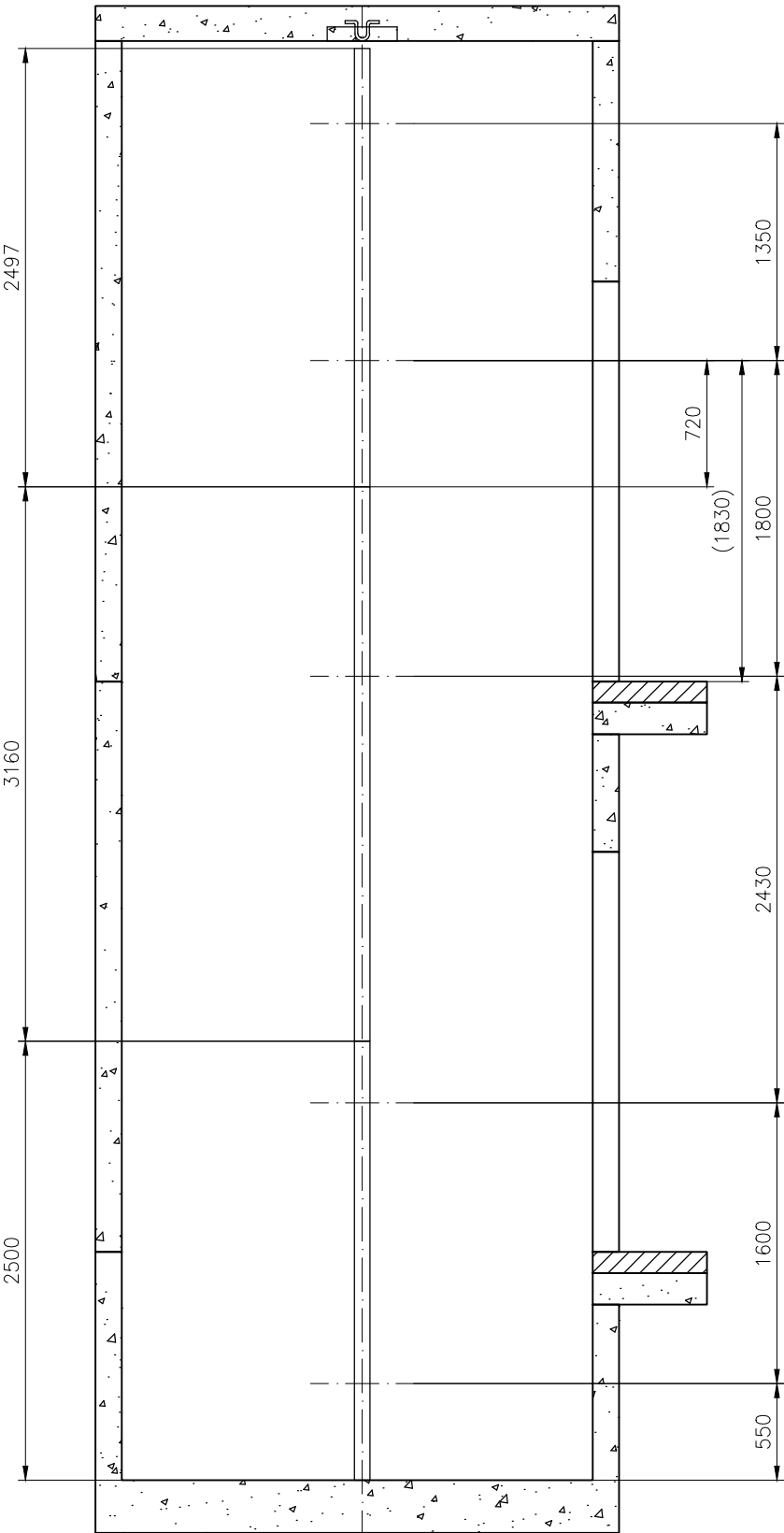
SIGNALIZACIA V NASTUPISKU

 KONE s.r.o. Bratislava		Nazov projektu Lôžkový výťah Gymnázium Zvolen V2			
		Adresa umiestnenia výtahu V2			
		Nazov vykresu VYKRES PRE MONTAZ VYTAHU			
		Cislo výtahu T-0005937791			
Číslo zakazky T-0005937791	Číslo vykresu Uziv. c.	T-0005937791-010-I-3-1		Zmena —	Strana 4 (5)




REZ A-A
HMOŽDINA
VODIDLO ROZMIESTNENIE
Mierka 1:40

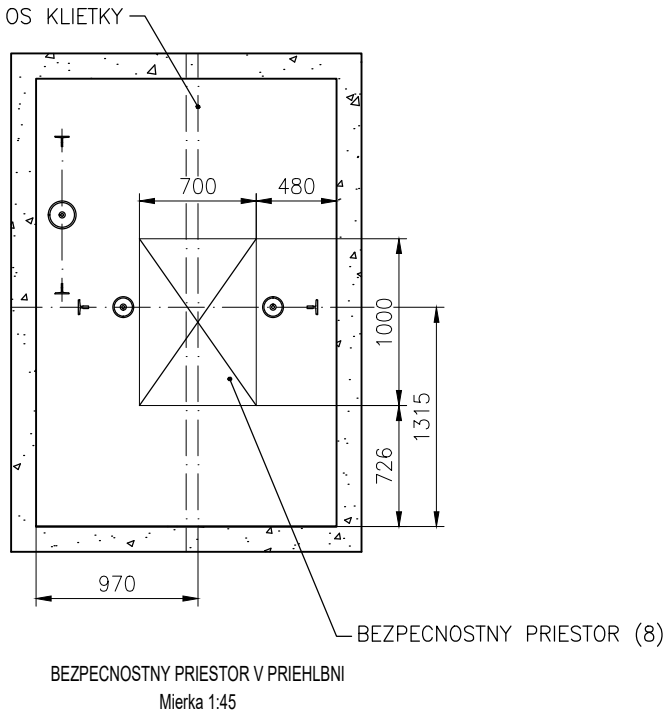
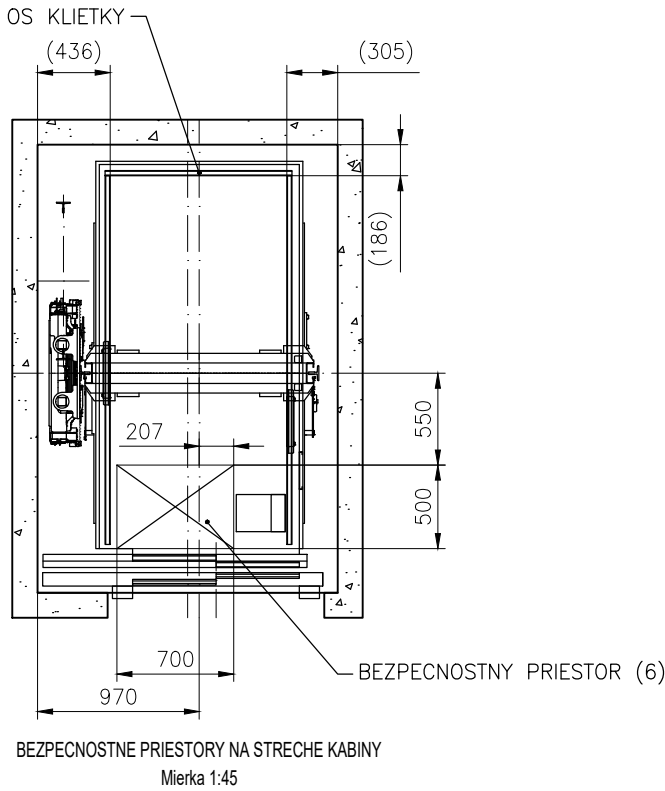
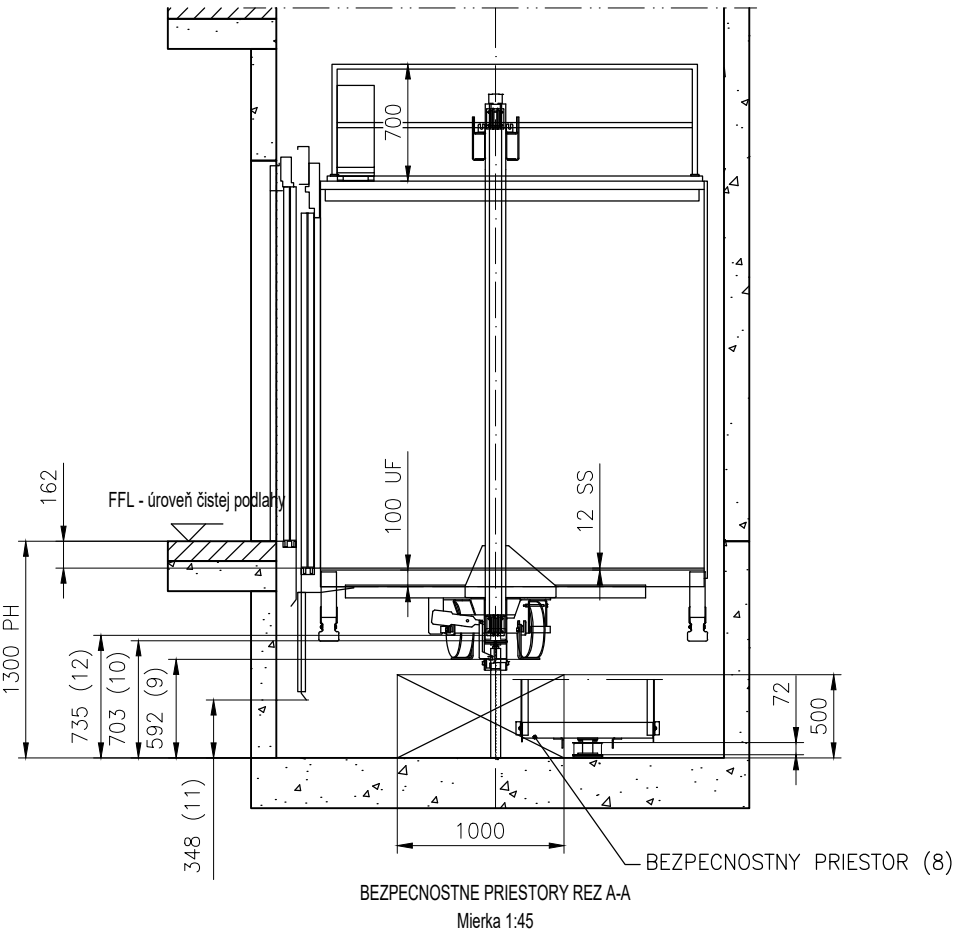
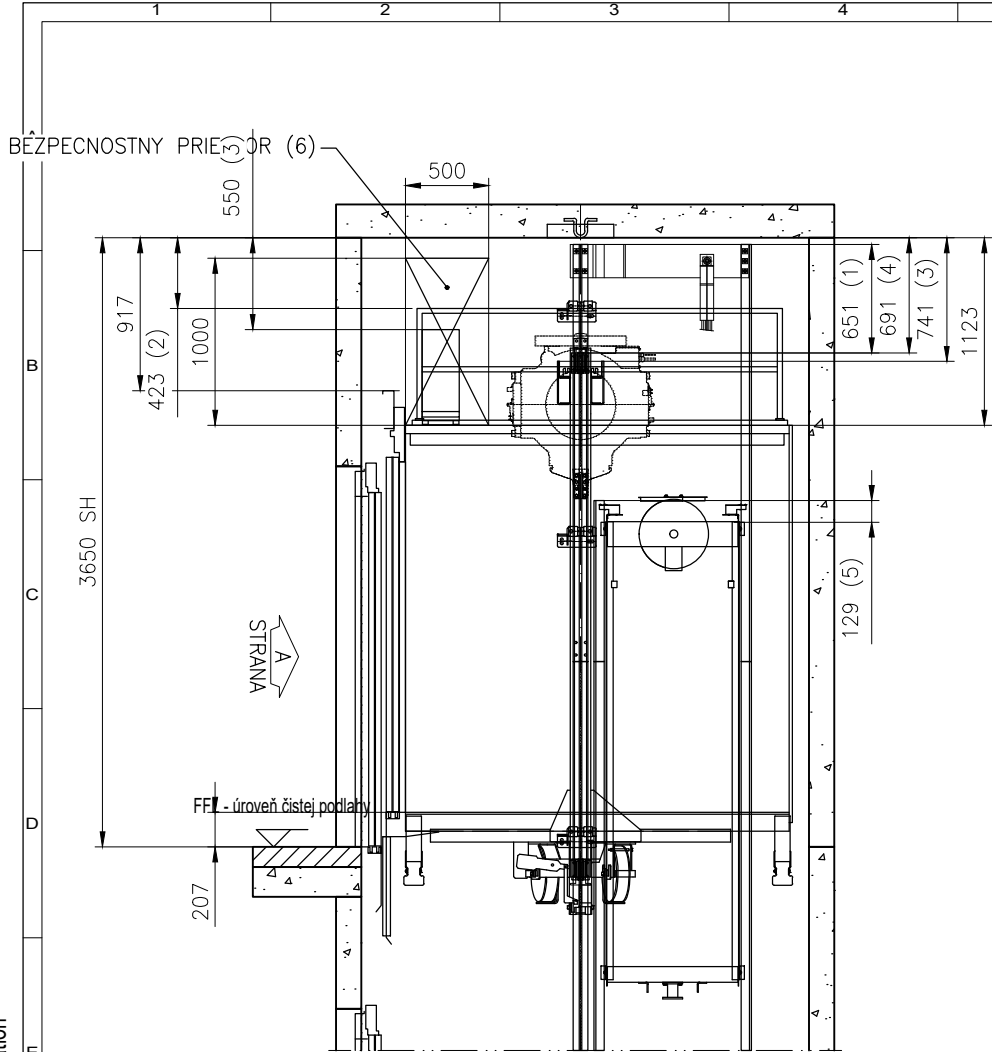
T89/B – os vodidla kľetky: 0 mm svetla vyska k podlahe priehlbne
T82-1/B – os vodidla protivahy: 0 mm svetla vyska k podlahe priehlbne




REZ B-B
HMOŽDINA
VODIDLO ROZMIESTNENIE
Mierka 1:40

T89/B – os vodidla kľetky: 0 mm svetla vyska k podlahe priehlbne

 KONE s.r.o. Bratislava		Nazov projektu	
		Lôžkový výťah Gymnázium Zvolen V2	
		Adresa umiestnenia výtahu	
		V2	
		Nazov vykresu	
		VYKRES PRE MONTAZ VYTAHU	
		Cislo výtahu	
		T-0005937791	
Cislo zakazky	Cislo vykresu	T-0005937791-010-I-4-1	
T-0005937791	Uziv. c.	-	
		Zmena	Strana
		-	5 (5)



PREJAZD KABINY	: 90 mm
STLACENIE NARAZNIKA KABINY	: 72 mm
CELKOM	: 162 mm
NADSKOCENIE KABINY	: 35 mm
PREJAZD VYVAZOVACIEHO ZAVAZIA	: 100 mm
STLACENIE NARAZNIKA VYVAZOVACIEHO ZAVAZIA	: 72 mm
CELKOM	: 207 mm

HLAVNÝ LEGISLATÍVNY PREDPIS:		OSTATNÉ LEGISLATÍVNE PREDPISY:			
EN81-20:2020		EN81-73:2020			
Odchylky:		Odchylky:			
Postup pre ES posudenie zhody		CAP2 EU-typovo preskúšaný výťah			
VELKOST HLAVY SACHTY & PRIEHLBNE					
re : PODLA NORMY					
ODSTAVEC EN81-20		SKUTOČNOSŤ	MINIMUM EN81-20		
Hlava sachty	1.	5.2.5.6.2	651	100	
	2.	5.2.5.7.2 (c1)	423	300	
	3.	5.2.5.7.2 (a)	550	500	
	4.	5.2.5.7.2 (b)	691	100	
	5.	5.2.5.6.2	129	100	
	6.	5.2.5.7.1	Bezpečnostný priestor 0.7x0.5x1.0m		
	7.				
Priehľben	8.	5.2.5.8.1	Bezpečnostný priestor 0.7x1.0x0.5m		
	9.	5.2.5.8.2 (a)	592	500	
	10.	5.2.5.8.2 (a)	703	500	
	11.	5.2.5.8.2 (a1)	348	100	
	12.	5.2.5.8.2 (a2)	735	100	
 KONE s.r.o. Bratislava		Nazov projektu			
		Lôžkový výťah Gymnázium Zvolen V2			
		Adresa umiestnenia výťahu			
		V2			
		Nazov vykresu			
		VYKRES PRE POSUDENIE ZHODY			
		Číslo výťahu			
		T-0005937791			
Číslo zakazky	Číslo vykresu	T-0005937791-010-A-1-1		Zmena	Strana
T-0005937791	Uživ. č.	-		-	1 (1)